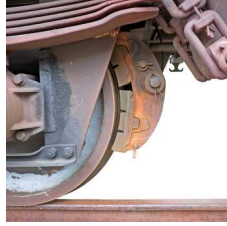


# MOLYDUVAL

## Rabilub BEB 20



### Synthetisches Bio-Fließfett

Halbflüssiges Getriebefließfett auf Basis synthetischer, biologisch abbaubarer Ester in Verbindung mit einem seifenfreien Verdicker. Bietet eine gute thermische Stabilität und eine hohe Alterungsbeständigkeit bei trockener Umgebung.

#### Eigenschaften

- \* guter Korrosionsschutz
- \* biologisch abbaubar
- \* weiter Temperaturbereich
- \* niedrige Verdampfungsraten
- \* strukturviskos, enthält spezielles Verdickersystem

#### Anwendungen

- \* für Wälz- und Gleitlager bei tiefen oder stark schwankenden Temperaturen
- \* für Kleingetriebe bei hohen Drehzahlen
- \* für Getriebe von Radar- oder fernmeldetechnischen Anlagen
- \* für Getriebe bei hohen Betriebstemperaturen
- \* für Getriebe in Flugsicherungsanlagen, Kontrollgeräten der Luftfahrt
- \* für Kleingetriebe
- \* für Getriebe in der Textilindustrie
- \* für Ketten an Baumaschinen und Baggern, wenn diese in sensiblen Bereichen eingesetzt werden

#### Technische Daten

|                         |                   |               |
|-------------------------|-------------------|---------------|
| Farbe                   |                   | beige         |
| Konsistenz, Klasse NLGI | 0,1 mm            | 00            |
| Bezeichnung             |                   | GPE00-30      |
| Grundöl                 |                   | Ester         |
| Bezeichnung             |                   | ISO-L-XCDEB00 |
| Dichte 15°C             | kg/m <sup>3</sup> | 940           |
| Temperaturbereich       | °C                | -30 -> +150   |

*Angaben über Temperaturbereiche sind Richtwerte, die sich an der Zusammensetzung des Produktes und den empfohlenen Anwendungen orientieren. Sie können unter bestimmten Bedingungen deutlich abweichen oder sich während des Einsatzes verändern.*

#### Weitere Informationen erhalten Sie von den Mitarbeitern unserer Anwendungstechnik !

Die Angaben in dieser Produktinformation entsprechen dem Stand unserer aktuellen Kenntnisse und Erfahrungen in der Entwicklung und Herstellung von Schmierstoffen. Aufgrund der Komplexität tribologischer Systeme ist die Wirkungsweise unserer Produkte von vielen Parametern abhängig, die wir nicht einschätzen und deren Einfluss wir nicht beurteilen können. Aus diesem Grund sind allgemeingültige Aussagen zur Funktion unserer Produkte nicht möglich. Die Angaben in dieser Produktinformation stellen daher unverbindliche Richtwerte dar, die dem technisch erfahrenen Leser Hinweise zu möglichen Anwendungen geben. Eigenschaftszusicherungen oder Gewährleistungen oder Garantien für die Eigenschaften oder Eignung dieses Produktes für einen speziellen Einzelfall beinhalten diese Angaben nicht. Vor einem Einsatz dieses Produktes ist unbedingt die Durchführung von Versuchen erforderlich, um sicherzustellen, dass das Produkt für die spezifische Verwendung sicher, wirtschaftlich und in vollem Umfang geeignet ist. Hierbei ist mit gebotener Sorgfalt vorzugehen.

Änderungen im Sinne einer technischen Weiterentwicklung vorbehalten. Wir behalten uns das Recht vor die Angaben in dieser Produktinformation jederzeit und ohne Ankündigung zu ändern. Alle früheren Produktinformationen verlieren mit Erscheinen dieser Produktinformation ihre Gültigkeit. Stand : 27.01.2017